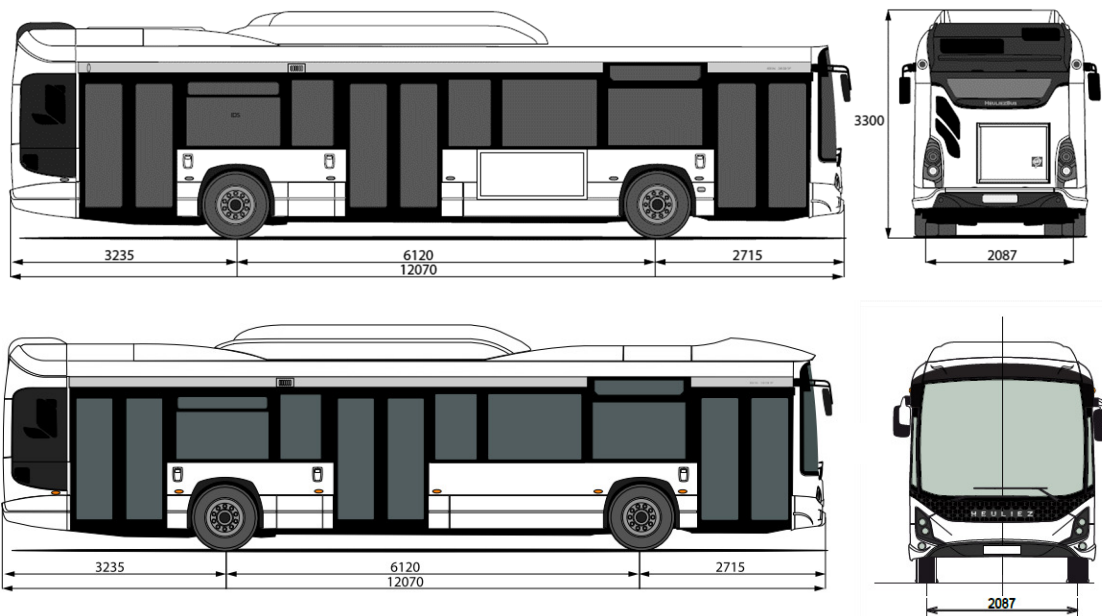




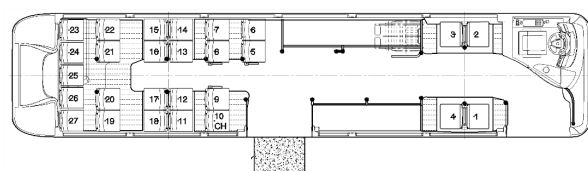
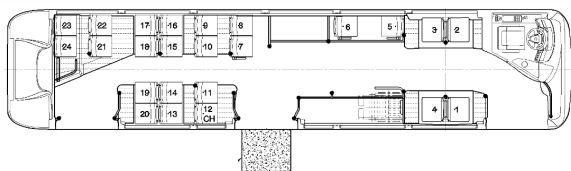
## DESCRIPTIF TECHNIQUE

Version France– Septembre 2017



24 places assises + UFR + conducteur  
dont 4 PMR (x)

27 places assises + UFR + conducteur  
dont 4 PMR (x)



<b>POIDS</b>	
PT à vide	selon aménagements
P.T.A.C	20 000 kg
Sur essieu AV	7 245 kg
Sur essieu AR	13 000 kg
<b>DIMENSIONS</b>	
Longueur hors tout	12, 070 m
Porte-à-faux AV	2,715 m
Empattement	6,120 m
Porte-à-faux AR	3,235 m
Largeur hors tout	2,550 m
Hauteur totale en charge	3,300 m
Hauteur intérieure libre partie AV	2,384 m
Hauteur intérieure libre partie AR	2,262 m
Pente principale du plancher en partie AR seulement	7,2 %
Hauteur emmarchement	
Porte AV	0,320 m
Portes MED/AR	0,330/0,340 m
Largeur portes AV/MED/AR	1,200 m
Hauteur du plancher en partie centrale	0,340 m
Hauteur libre sous jupe	0,300 m
Voies AV/AR	2,087/1,869 m
Rayon de braquage entre trottoirs	9,095 m
Rayon de balayage avant	10,905 m
Angle d'attaque/fuite	7,4 97,4°
Option version LINIUM (longueur hors tout)	12,275 m



POUR AUTRES IMPLANTATIONS, NOUS CONSULTER

## CHASSIS – STRUCTURE – HABILLAGE EXTERIEUR

Soubassement acier protégé par cataphorèse. Structure autoportante composée de 5 éléments assemblés par boulonnage.

Protection renforcée du châssis et du plancher.

Passages de roues passés en produit anti-gravillonnage.

Structure : ossature 100% inox austénitique + habillage 100 % polyester. Montage par collage.

Pare-chocs en 3 parties en matériau composite.

Portillon arrière relevable dégageant l'ensemble du groupe propulseur et ouvrants latéraux arrière.

### Variantes BHNS :

Face avant version GX LINIUM

Accrotères courts ou longs

## MOTEUR

Emplacement vertical transversal

Sortie échappement en partie basse ou haute

Détection et extinction incendie compartiment moteur

Cursor 8 GNV EURO VI, cylindrée : 7,8 dm3		
Puissance maxi	213 kW (290 CH) à 2000 tr/mn	
Couple maxi	1100 Nm de 1100 à 1850 tr.min	
<b>PONT ARRIERE</b>	<b>Boîte de vitesses automatique avec retombée au point mort à ralentisseur intégré, commande par clavier</b>	
Portique inversé ZF AV 133	VOITH Diwa 6 avec Sensotop 4 rapports avant	ZF Ecolife avec Topodyn 6 rapports avant 1400B
	5,73 (20x36)	

## ACCESSOIRES EXTERIEURS

2 ou 3 portes pneumatiques à deux vantaux louvoyantes intérieures ou coulissantes extérieures.

Vantaux de porte avant à double vitrage.

Rampe d'accès électrique sur porte médiane.

Rétroviseurs manuels dégivrants ou à réglage électrique droit et gauche avec porte-drapeaux intégrés.

## BAIES ET CONFORT THERMIQUE

Pare-brise panoramique en verre feuilleté collé ou athermique.

Lunette arrière galbée collée.

Baies latérales collées avec ou sans partie supérieure basculante.

Baie conducteur coulissante en partie avant.

Tous les vitrages sont teintés vert TSA ou Grey 40 ou Venus 35 sauf baie conducteur, porte avant, lunette arrière.

Avec ou sans baies panoramiques en partie basse.

Bloc de dégivrage avant (servant au chauffage du poste conducteur) ; fonctionnement en recyclage ou apport d'air extérieur 4 vitesses (puissance 17 500 W).

1 aérotherme passagers (air pulsé, 7500 W) à 2 vitesses.

2 ventilateurs d'extraction d'air en partie arrière du pavillon.

Isolation thermique du pavillon.

Avec ou sans climatisation d'habacle et/ou poste de conduite

Avec ou sans aérothermes d'habacle supplémentaire

Avec ou sans aérateur pavillon manuel ou électrique, opaque ou translucide.

Avec ou sans chauffage autonome.

## POSTE DE CONDUITE

Volant et tableau de bord réglables en hauteur et en inclinaison. Siège conducteur pneumatique sans socle avec commandes de réglage à droite.

Tableau de bord VDV avec indicateurs, commandes et écran de contrôle.

Porte-bagages conducteur, portillon conducteur, cloison arrière conducteur avec retour partie haute vitrée. Rétroviseurs intérieurs.

Pare-soleil pantographe frontal et latéral gauche.

Eclairage du poste de conduite par 2 spots à leds à commande individuelle.

Affichage au tableau de bord de la consommation carburant moyenne et instantanée.

Avec ou sans portillon anti agression.

## EQUIPEMENTS ET ACCESSOIRES INTERIEURS

Espace U.F.R et poussette.

Colonnes et mains courantes époxy-ou inox.

Revêtement du tapis de sol haute résistance jusqu'à la partie supérieure des plinthes.

Pavillon et panneaux en stratifié.

Passages de roues en matériau thermoformé.

Voussoirs de pavillon en matériau composite.

Portillon de girouette frontale à ouverture intégrale.

Avec ou sans extincteur.

## EQUIPEMENTS ELECTRIQUES

Multiplexage véhicule et chaîne cinématique.

2 batteries 12V-225 Ah montées sur chariot.

2 Alternateurs de 150 A.

Eclairage de l'habacle passagers à leds.

Eclairage de l'embranchement à l'ouverture des portes. Dispositif de délestage des gros consommateurs.

Protection par disjoncteurs thermiques.

Prise de charge et de démarrage de type FENWICK.

Feux arrière et latéraux et feux de gabarit à leds.

Prise FMS.

4 haut-parleurs passagers et 1 haut-parleur conducteur et 1 haut-parleur extérieur.

Prédisposition girouettes.

Avec ou sans répéteur clignotant/stop haut de face arrière.

Avec ou sans éclairage intérieur d'ambiance.

Avec ou sans autoradio.

Avec ou sans gong zone piétonne.

Avec ou sans antibrouillard

Avec ou sans Prise 24V dans compartiment moteur

## ESSIEU AVANT

Roues avant indépendantes.

## SUSPENSIONS

Suspensions pneumatiques intégrales à niveau constant.

Système d'abaissement (agenouillement) du côté droit de 72 mm aux arrêts, commandé du poste du conducteur.

Avec ou sans barre stabilisatrice.

## AIR COMPRIME

Pression 10 bars.

Compresseur d'air bicylindre de 630 cm3. Dessiccateur monocuve.

Purge manuelle des réservoirs. Epurateur d'air et déshuileur.

## FREINAGE

Frein de service à commande pneumatique, à disque avant et arrière.

Système E.B.S. avec fonction ABS-ASR.

Indépendance des circuits avant et arrière.

Frein de stationnement : Pneumatique par vide d'air, pot à ressorts sur roues arrière.

Frein d'exploitation : FAE électrique.

Freinage par ouverture de la porte avant.

## RESERVOIR A COMBUSTIBLE

4 bouteilles longitudinales sur pavillon renforcé

Orifice de remplissage situé en position latérale arrière droite.

## ROUES ET PNEUS

Pneumatiques 275/70 R 22.5. Jumelés à l'arrière avec ou sans entretien.

Avec ou sans cache-roues

DOCUMENT NON CONTRACTUEL.  
LE CONSTRUCTEUR SE RESERVE LE DROIT DE MODIFIER SANS PREAVIS CES SPECIFICATIONS TECHNIQUES. LES ADAPTATIONS NE POURRONT ETRE EFFECTUEES QU'A PARTIR DE NOS PLANS

HEULIEZ BUS - BP27 – 79700 RORTHAIS - FRANCE

Tel: 33 (0)5 49 81 07 07 – Fax 33 (0)5 49 81 09 91- www.heuliezbus.com