


Nom : _____

Prénom : _____

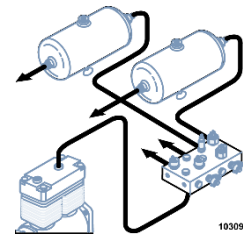
Société : _____

Date : _____

 Une réponse possible par question (Q1 à Q20)

Q1 : Quelle est la pression du circuit principal d'air du GX 337 / GX437 ?

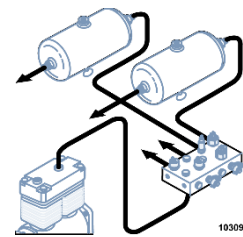
- 8,5 bars
- 10 bars
- 12 bars
- 15 bars



10309

Q2 : Combien y-a-t-il de circuit(s) pneumatique(s) ?

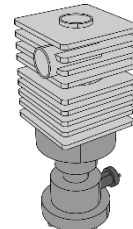
- 1
- 6
- 4
- 3



10309

Q3 : Quel est le rôle du déshuileur ?

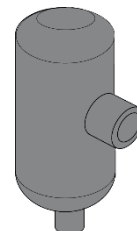
- Lubrifier le circuit pneumatique
- Extraire l'huile du circuit pneumatique
- Assurer le graissage du compresseur
- Filtrer les impuretés de l'huile



09225

Q4 : Quel est le rôle de la bouteille tampon sortie compresseur ?

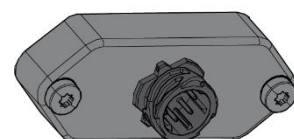
- Filtrer l'air
- Absorber les coups de bélier
- Limiter la pression
- Les 3 propositions



10313

Q5 : Où est situé le transmetteur pression frein AV ?

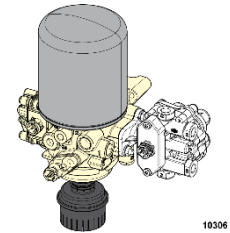
- Sur l'EPM AV
- Sur le dessiccateur
- Sur la pédale de frein
- Sur la platine pneumatique avant gauche



10312

Q6 : Quel est le rôle du dessiccateur ?

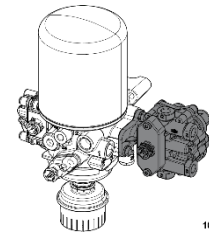
- Séparer les différents circuits pneumatiques
- Commander la suspension
- Assainir le circuit d'air de l'humidité
- Eviter les coups de bélier



10306

Q7 : Quel est le rôle de la valve 4 voies ?

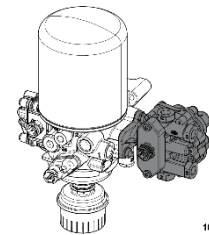
- Réguler la pression dans les différents circuits
- Isoler un circuit pneumatique défectueux
- Donner la pression des différents circuits
- Répartir le freinage sur chaque essieu



10307

Q8 : Quel circuit appartient à la sortie 21 de la valve 4 voies ?

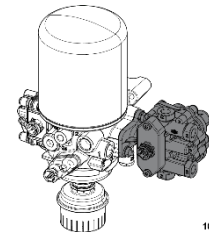
- Frein de Parc
- Frein AV
- Frein AR
- Servitudes



10307

Q9 : Quel circuit appartient à la sortie 23 de la valve 4 voies ?

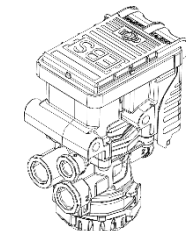
- Frein AV
- Frein de Parc
- Servitudes
- Aucune des 3 propositions



10307

Q10 : Quel est le rôle de l' EPM simple ?

- Valve relais
- ABS
- ASR
- Double valve d'arrêt



09271

Q11 : Quelle est la signification des bagues de couleur sur les circuits pneumatiques ?

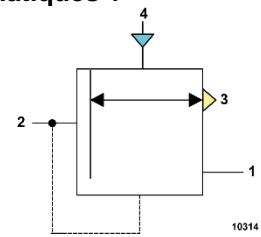
- Identification du diamètre du tuyau
- Identification des pressions
- Identification des différents circuits
- Identification de l'année de péremption



10308

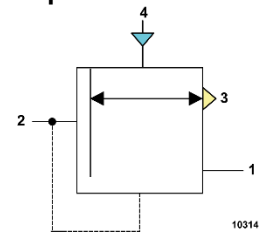
Q12 : Quelle est la signification du chiffre 1 sur les accessoires pneumatiques ?

- Sortie pneumatique
- Pilotage pneumatique
- Entrée pneumatique
- Echappement



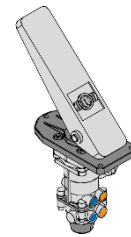
Q13 : Quelle est la signification du chiffre 4 sur les accessoires pneumatiques ?

- Sortie pneumatique
- Pilotage pneumatique
- Entrée pneumatique
- Echappement



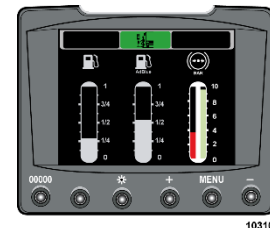
Q14 : Quelle est la pression maxi sortie pédale de frein ?

- 10 bars
- 8,5 bars
- 12,5 bars
- 7 bars



Q15 : Quelle est la pression d'alerte mini frein AV ?

- 4,5 bars
- 5,2 bars
- 1,5 bars
- 8 bars



Q16 : Quelle est la pression du Frein Aide à l' Exploitation (FAE) ?

- 10 bars
- 8 bars
- 7,7 bars
- 3,5 bars



Q17 : Quelle est la pression d'alerte du Frein Aide à l' Exploitation (FAE) ?

- < à 8 bars
- < à 7,7 bars
- < à 3,5 bars
- < à 1,5 bars



Q18 : Sur quel(s) essieu(x) les roues sont-elles freinées par le F.A.E ? - GX437 (*)

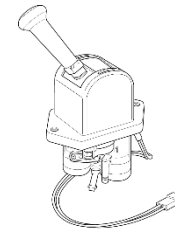
- Essieu AV seul
- Essieu AR seul
- Essieux AV et AR ou AV et Milieu (*)
- Essieux AR ou Milieu (*)



10311

Q19 : Quelle est la pression sortie du levier frein de parc position route ?

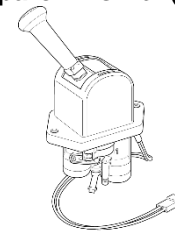
- 10 bars
- 0 bar
- 12 bars
- 7,7 bars



02707

Q20 : Sur quel(s) essieu(x) les roues sont-elles freinées par le frein de parc ? - GX437 (*)

- Essieu AV ou AV et Milieu (*)
- Essieu AR ou AR et Milieu (*)
- Essieux AV et AR
- Essieux AV seul



02707