

# **Bilan des émissions de Gaz à effets de serre 2012**

Rédacteur : Gilles GANDEMER

**S.A. HEULIEZ BUS – BP27 – 79700 RORTHAIS – France**

Tél.33 (0)5.49.81.07.07 – Fax 33 (0)5.49.81.09.91 – [www.heuliezbus.com](http://www.heuliezbus.com)

## Sommaire

I.	Description de la personne morale concernée .....	3
II.	Année de reporting de l'exercice et année de référence .....	5
III.	Éléments d'appréciation sur les incertitudes .....	5
IV.	Motivation pour l'exclusion des sources ou postes de GES.....	5
V.	Les émissions de GES.....	6
VI.	Recalculs de l'année 2011 .....	7
VII.	Différence 2011-2012.....	7
VIII.	Les actions de 2013.....	8
IX.	Adresse du site où est mis à disposition le Bilan .....	8

## I. Description de la personne morale concernée

Raison sociale	HEULIEZ BUS SA
Code NAF	2910 Z
Code SIREN	316 696 996
Codes SIRET	316 696 996 00032
Adresse	Parc économique La Crénuère 79700 Rorthais
Nombre de salariés	540

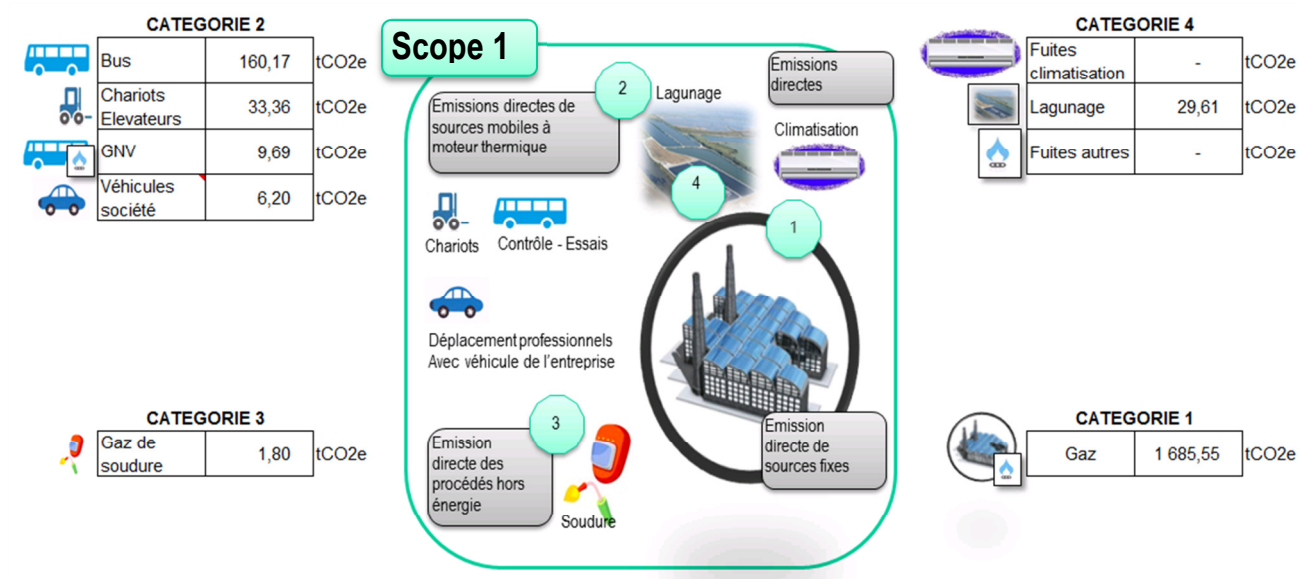
### Description sommaire de l'activité :

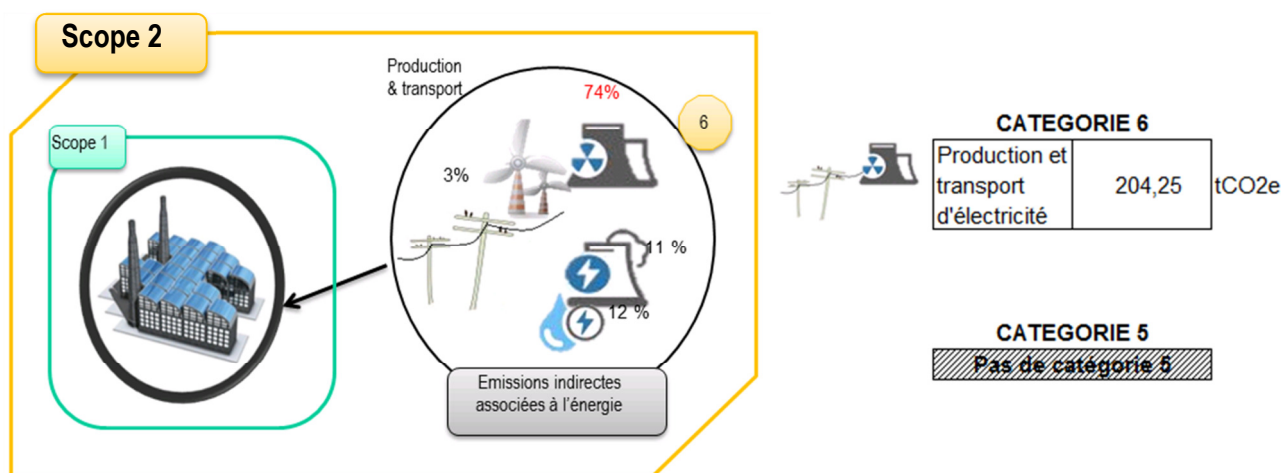
HEULIEZ BUS est une société du Groupe IVECO et une marque à part entière de l'activité autocars/autobus du Groupe.

HeuliezBus, développe, construit et commercialise une vaste gamme d'autobus, alliant diverses motorisations (Diesel, Gaz naturel et hybride) à différents niveaux de personnalisation selon le client.

### Mode de consolidation des émissions : Contrôle financier

### Schéma des périmètres organisationnels de la société :





Périmètres organisationnels :

Catégories	N°	Postes d'émissions	Sources	Détail des sources
<b>Emissions directes</b>	1	Emission directe de sources fixes de combustion	Gaz	Nous avons trois sources dans cette catégorie: - La combustion du gaz pour le chauffage - La combustion du gaz pour le process peinture (cabines) - La consommation du restaurant
	2	Emissions directes de sources mobiles à moteur thermique	Bus	Combustible (gazole) utilisé pour nos bus lors des essais.
			Chariots Elevateurs	Combustible (Fioul) utilisé pour nos chariots élévateurs.
			GNV	Combustible (gaz de ville) utilisé pour nos bus lors des essais.
			Fourgon IVECO	Combustible (gazole) utilisé dans le cadre de l'activité du site
			Scenic entretien	Combustible (gazole) dans le cadre des activités du service entretien.
	Kangoo	Combustible (gazole) utilisé dans le cadre des activités du gardiennage.		
3	Emission directe des procédés hors énergie	Soudure	Emissions de gaz lors des activités de soudage.	
4	Emissions directes fugitives	Fuites ou autres	Fuites des systèmes de climatisation bâtiment	
		Lagunage	Emissions de méthane dans le cadre du traitement des eaux usées par nos lagunes	
<b>Emissions indirectes associées à l'énergie</b>	6	Emissions indirectes liées à la consommation d'électricité	Production et transport d'électricité	Emissions liées aux activités de production et de transport de l'électricité consommée sur le site.

## II. Année de reporting de l'exercice et année de référence

Année de reporting	2011
Année de référence	2012

Aucune modification n'a été apportée quant aux périmètres organisationnels ou opérationnels.

## III. Eléments d'appréciation sur les incertitudes

Sources	Incertitudes	Origine	Appréciation
Gaz naturel	+/- 5%	Base carbone	/
Fioul domestique	+/- 5%	Base carbone	/
Gazole	+/- 5%	Base carbone	/
Electricité	+/- 15%	Base carbone	/
Soudure	+/- 10%	Estimée	Incertitude absente de la base carbone. Majorée par rapport à la valeur calculée
Fuites ou autres	+/- 30%	Approx. PRG	/
Lagunage	+/- 50%	Base carbone	/

## IV. Motivation pour l'exclusion des sources ou postes de GES

Exclusion du poste 5 lié aux émissions issues de la biomasse (sols et forêts) :

Pas d'utilisation de la biomasse.

## V. Les émissions de GES

Emissions GES (en Tonnes)		Année de reporting : 2011										Année de référence : 2012					différence année de référence et année du bilan (TCO2e)
		Postes d'émissions	CO2 (Tonnes)	CH4 (Tonnes)	N2O (Tonnes)	Autre gaz: (Tonnes)	Total (TCO2e)	CO2 b (Tonnes)	CO2 (Tonnes)	CH4 (Tonnes)	N2O (Tonnes)	Autre gaz: (Tonnes)	Total (TCO2e)	CO2 b (Tonnes)			
Emissions directes	1	1515,23	0,14	0,07		1614,90		1596,38	0,14	0,07		1701,45		86,55			
	2	287,14	0,01	0,01		304,20		197,72	0,00	0,01		209,42		-94,78			
	3	2,56				2,56		1,58				1,58		-0,98			
	4		6,97		0,001	9,54			7,35			7,35		-2,19			
	5																
	<b>Sous total</b>	<b>1804,93</b>	<b>7,11</b>	<b>0,08</b>		<b>1931,20</b>		<b>1796,32</b>	<b>7,49</b>	<b>0,08</b>		<b>1919,76</b>		<b>-11,40</b>			
Emissions indirectes associées à l'énergie	6	189,64				218,08		177,61				204,25		-13,84			
	7																
	<b>Sous total</b>	<b>189,64</b>				<b>218,08</b>		<b>177,61</b>				<b>204,25</b>		<b>-13,84</b>			
Autres émissions indirectes*	8																
	9																
	10																
	11																
	12																
	13																
	14																
	15																
	16																
	17																
	18																
	19																
	20																
	21																
	22																
	23																
24																	
	<b>Sous total</b>																

## VI. Recalculs de l'année 2011

Certains calculs ont été réajustés ;

- Poste 1 :

Pour l'année 2011, il n'y avait pas de prise en compte des facteurs d'émissions spécifiques de CH<sub>4</sub> et de N<sub>2</sub>O pour la combustion du gaz naturel, les facteurs issus de la Base Carbone ont donc été utilisés.

- Poste 3 :

Réajustement des teneurs en CO<sub>2</sub> des gaz utilisés lors des procédés de soudage ;

- Poste 4 :

Plus de prise en compte de la colle, qui émet des COV mais pas de gaz à effet de serre ;

- Poste 6 :

Réajustement du facteur d'émissions pour ce qui est des pertes liées au transport selon la Base Carbone.

## VII. Différence 2011-2012

On note une nette diminution des émissions par rapport au bilan précédent, une variation que l'on peut expliquer par plusieurs facteurs.

Pour le scope 1, l'augmentation de poste 1 vient d'une plus grande consommation par le chauffage en raison de températures minimales plus basses. Néanmoins, plusieurs projets ont permis ont été mis en place dont l'effet sera visible en 2013, comme par exemple l'extinction du chauffage durant l'annualisation. Les différentes baisses pour les autres postes de ce scope s'expliquent par une diminution de l'activité cette durant l'année et d'un plus petit nombre d'heures productives, qui a également un rôle dans la diminution du scope 2.

En ce qui concerne le deuxième scope, celui de l'électricité, la baisse de consommation est à porter au crédit des différents projets menés à bien dans ce secteur. En effet, un grand nombre de tubes d'éclairage ont été remplacés par des tubes LED, beaucoup moins consommateurs, et certains éclairages inutiles ont été supprimés. Ce sont au final près de 170 000 kWh d'économisés sur l'année, soit environ 19 Tonnes de gaz à effet de serre non rejetés dans l'atmosphère.

## VIII. Les actions de 2013

Afin de continuer sur cette dynamique, plusieurs projets seront menés à bien, à savoir ;

- Poursuite du relamping (Tubes LED) ;
- Reprogrammation des aérothermes pour déclencher le chauffage plus tard le matin dans certains bâtiments techniques ;
- Coupure du chauffage le weekend et passage du chauffage en journée pour le bâtiment administratif ;
- Régulation de la température dans certains locaux.

## IX. Adresse du site où est mis à disposition le Bilan

Adresse de mise en ligne	www.heuliezbus.fr
Responsable du suivi	Gilles GANDEMER
Fonction	Responsable HSE
Adresse	Parc économique La Crénuère 79700 Rorthais
Téléphone	05 49 81 07 07
Mail	gilles.gandemer@heuliezbus.iveco.com